



- Smontagomme automatico 30" con sistema levelless
- Sistema di bloccaggio semplice e preciso
- 2 puntatori laser
- Nuovo sistema utensili per montaggio/smontaggio
- Tecnologia Motoinverter
- Completamente elettromeccanico
- Pannello di controllo intuitivo
- Sollevatore laterale

## F16

# F16

## SMONTAGOMME AUTOMATICO LEVERLESS

Il nuovo F16 è uno smontagomme automatico leverless per ruote fino a 30" di diametro del cerchio che assicura uno smontaggio rapido e senza sforzi.

Intuitivo e con un alto livello di tecnologia, rende il lavoro semplice come non avresti mai immaginato. La macchina acquisisce le dimensioni delle ruote tramite il posizionamento di due puntatori laser.

Completamente elettromeccanico, tutti i movimenti sono guidati dai motoinverter per garantire precisione, forza e affidabilità.



# FACILE E SENZA SFORZI

## SISTEMA DI BLOCCAGGIO CENTRALE

- Bloccaggio facile e preciso
- Più veloce di ogni altro sistema di bloccaggio
- Completamente meccanico e di facile manutenzione
- Codice colore per sottolineare la fase di bloccaggio

Inserisci



Premi



Blocca



## PUNTATORI LASER PER IL SET UP DELLA RUOTA

- 2 colori per renderlo più intuitivo
- 2 pulsanti per renderlo più facile
- Verde per fissare il diametro della ruota
- Rosso per fissare la larghezza della ruota



## STALLONATORE

- Sistema di stallonatura con doppio braccio
- Il più forte; punto di riferimento del mercato
- Segue il profilo del cerchio
- Tecnologia inverter per non danneggiare la ruota





# DESIGN PENSATO AD HOC PER L'OPERATORE

## SOLLEVATORE LATERALE

- Capacità di sollevamento fino a 80 kg
- Permette di lavorare sempre in una posizione ergonomica senza stressare la schiena
- Migliora la produttività



## PANNELLO DI CONTROLLO

Il massimo confort per l'operatore in una singola postazione di lavoro.

## CONTROL BOX DI GONFIAGGIO

- Manometro
- Gruppo filtro con lubrificatore
- Tubo di gonfiaggio
- Tutto ad altezza occhi

## CONSOLE DI CONTROLLO

Interfaccia utente in una disposizione intuitiva che supporta il processo di cambio dello pneumatico

## PEDALI

Controllo della rotazione (motoinverter) e gonfiaggio.



# PERFORMANCE NEI DETTAGLI

## STRUMENTI

Proteggono la gomma e la ruota

Estrazione del tallone leverless



Utensile di montaggio tallone inferiore



Utensile di montaggio tallone superiore



## PREMI - TALLONE

- Rientra automaticamente nella modalità "sleep"
- Supporta il montaggio della gomma



## BARRA LED E SPECCHIO

- per una visuale ottimale dell'area di lavoro dello stallonatore inferiore



# DATI TECNICI

SPECIFICHE TECNICHE	F16
Collegamento rete elettrica	230 V 1ph 50 – 60 Hz
Pressione aria	8 – 10 Bar
Serraggio cerchioni	12" – 30"
Massimo diametro ruota	1,200 mm (47")
Larghezza ruota	Fino a 16"
N. di velocità di rotazione	2 velocità
Velocità di rotazione	7-16 U/min
Forza stallonatore	14,406 N
Range di lavoro stallonatura	670 mm (26")
Capacità di sollevamento	80 Kg
Peso totale macchina	600 Kg
Dimensioni totali (WxDxH)	1.880 x 1.850 x 1.750 mm

## DOTAZIONE STANDARD

- 1x F16
- 2x Protezione in gomma per flangia
- 2x Protezione per cono di centraggio
- 2x Protezione piolo di trascinamento
- 1x Cono Ø70 mm
- 1x Pinza blocca tallone
- 3x Kit protezione cerchione
- 3x Protezione strumenti di montaggio
- 1x Riduzione per flangia
- 1x Pennello
- 1x Porta lubrificante

# ACCESSORI



**PN: 1 695 108 137**

Sistema di gonfiaggio



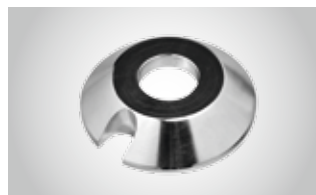
**PN: 1 695 107 439**

Kit adattatore per cerchi a canale rovescio



**PN: 1 695 107 440**

Cono autocarro leggero Ø 75 - 145 mm



**PN: 1 695 107 441**

Cono autocarro leggero Ø 75 - 120 mm



**PN: 1 695 107 442**

Cono autocarro leggero Ø 190 - 223 mm + distanziale



**PN: 1 695 103 302**

Pinza blocca tallone



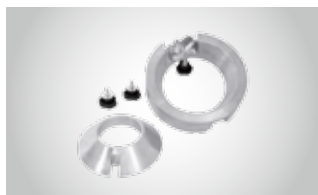
**PN: 1 695 107 444**

Protezione bloccaggio centrale



**PN: 1 695 000 289**

Cono Ø 70 mm



**PN: 1 695 108 136**

Cono autocarro leggero Ø 110 - 190 mm + distanziale



**PN: 1 695 108 138**

Cono Lamborghini



**PN: 1 695 108 139**

Cono Porsche



**PN: 1 695 108 140**

Cono BMW



**PN: 1 695 108 196**

Kit di adattatori bloccaggio per ruote placcate



**PN: 1695108196**

Kit autocarro leggero Ø 120 - 190 mm / Ø 190-223 mm + distanziale

Sicam S.r.l. Società Unipersonale  
A Bosch Group Company  
Via G. Corradini | 42015 Correggio RE Italy  
Tel. +39 0522 643-311 | Fax +39 0522 637-760  
E-mail: [sales@sicam.it](mailto:sales@sicam.it) | [www.sicam.it](http://www.sicam.it)